

## Gamma Sensori di Parcheggio OPEL ITMEACTIPARK - ITMEPLUGPARK



I sensori di parcheggio della gamma "OPEL" forniscono informazioni sugli eventuali ostacoli posti al di fuori del campo visivo del conducente, in modo da evitare urti indesiderati grazie alle segnalazioni acustiche, progressive rispetto all'avvicinarsi all'ostacolo.

Un sistema di parcheggio dall'elevato standard qualitativo, garantito da Meta System.

Il kit, installabile anteriormente abbinato ad un pulsante opzionale o posteriormente, è composto da una centrale elettronica che controlla quattro sensori passivi ed informa il conducente con segnalazioni acustiche attraverso un altoparlante.

La centrale elettronica, prodotta seguendo i più severi standard qualitativi, è caratterizzata da dimensioni estremamente compatte (59x84x24 mm) che le consentono di essere facilmente nascosta all'interno del veicolo.

La centrale integra 3 trimmer che permettono le regolazione di sensibilità, offset e volume di segnalazione.

I sensori, a seconda del tipo di kit utilizzato, potranno essere installati in rilievo oppure a filo paraurti e sono perfettamente verniciabili in tinta carrozzeria.

### CARATTERISTICHE DI FUNZIONAMENTO

- Possibilità di installare il sistema anteriormente o posteriormente
- Mascheratura dell'area da non rilevare (es. gancio di traino, targa sporgente)
- Disattivazione automatica all'innesto dell'eventuale traino
- Altoparlante di segnalazione
- Comando MUTE per autoradio
- Regolazioni del Volume di Segnalazione, Sensibilità e Offset tramite trimmer presenti sulla centrale.
- Segnalazione acustica di attivazione sistema posteriore. (0.5s dopo inserimento retromarcia)
- Segnalazione acustica progressiva in avvicinamento all'ostacolo. (volume regolabile; livello massimo impostato di fabbrica)
- Diagnostica sensori, con esclusione automatica del sensore e relativa segnalazione.
- Inibizione automatica della segnalazione acustica se la vettura rimane ferma oltre 6 secondi con retromarcia inserita.





Wir leben Autos.

# GENERAL MOTORS ITALIA

## Caratteristiche funzionali ITMEACTIPARK/ITMEPLUGPARK

### INSTALLATO POSTERIORMENTE

- Il sistema posteriore si attiva con l'inserimento della retromarcia
- Il sistema posteriore si disattiva al disinserimento della retromarcia

### INSTALLATO ANTERIORMENTE

- Il sistema anteriore si attiva all'inserimento della retromarcia, all'accensione del quadro vettura o premendo il pulsante di attivazione ITMEPULSPARK (opt.)
- Il sistema anteriore si disattiva dopo 20 secondi dopo la rimozione della retromarcia, dopo 5 secondi a seguito dell'accensione del quadro strumenti oppure premendo il pulsante di attivazione ITMEPULSPARK (opt.).

### Caratteristiche dei sensori ITMEACTIPARK

- Elaborazione segnale: passiva.
- Diametro: 19mm il sensore completo, 14mm la sola capsula.
- Fissaggio: **a Profilo** o **a Rilievo** con fissaggio dall'interno del paraurti.
- Capsula verniciabile, possibilità di inclinazione di 5°/10° rispetto al paraurti



### Caratteristiche dei sensori ITMEPLUGPARK

- Elaborazione segnale: passiva.
- Diametro: 19mm il sensore completo, 14mm la sola capsula.
- Fissaggio: **A Rilievo** con fissaggio dall'esterno del paraurti, a clip rapida.
- Capsula verniciabile, possibilità di inclinazione di 5°/10° rispetto al paraurti



### Codici Prodotti



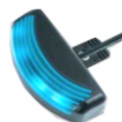
- **ITMEACTIPARK**  
Sistema a 4 capsule installabile anteriormente o posteriormente



- **ITMEPLUGPARK**  
Sistema a 4 capsule installabile anteriormente o posteriormente



- **ITMEPULSPARK**  
Kit LED pulsante attivazione



- **ITMEDISPPARK**  
Display di segnalazione

Sensori di Parcheggio

